



均盛精密机械（南京）有限公司

精密齿条 & 精密齿轮
Precision Rack & Precision Gear

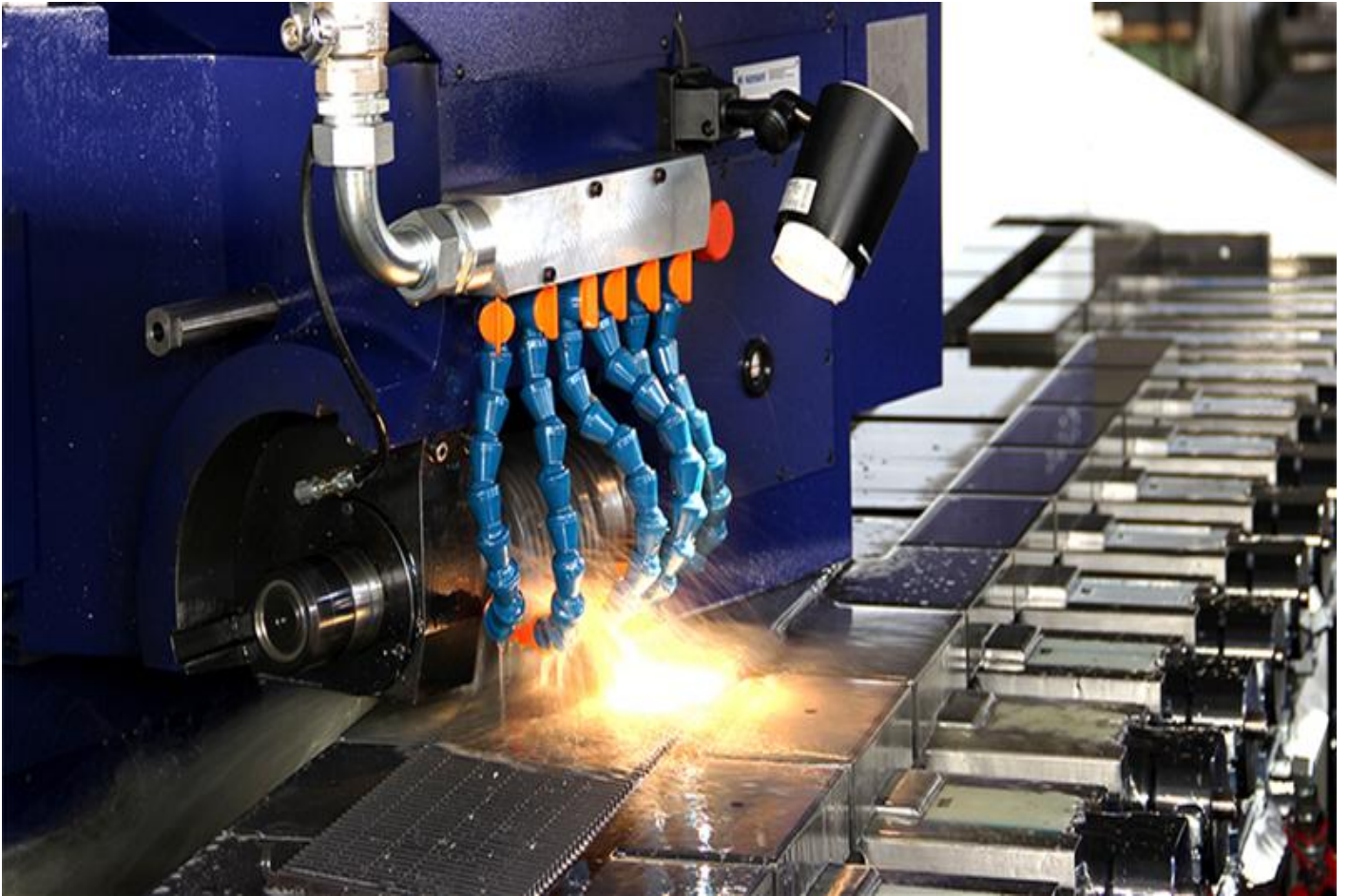
专业研发制造各种规格精密齿条精密齿轮



公司简介

均盛精密机械（南京）有限公司，凭借先进的技术和完整的科学管理体系，具备滚齿、插齿、刨齿、剃齿、研齿、磨齿等全系列制造工艺和检测设备，专业研发制造各种规格精密齿轮、精密齿条、研磨齿轮、研磨齿条等产品，广泛应用于自动化设备、减速机、木工机械、数控龙门铣床、CNC 加工中心、钣金机械、桁架机械手、机器人地轨等。

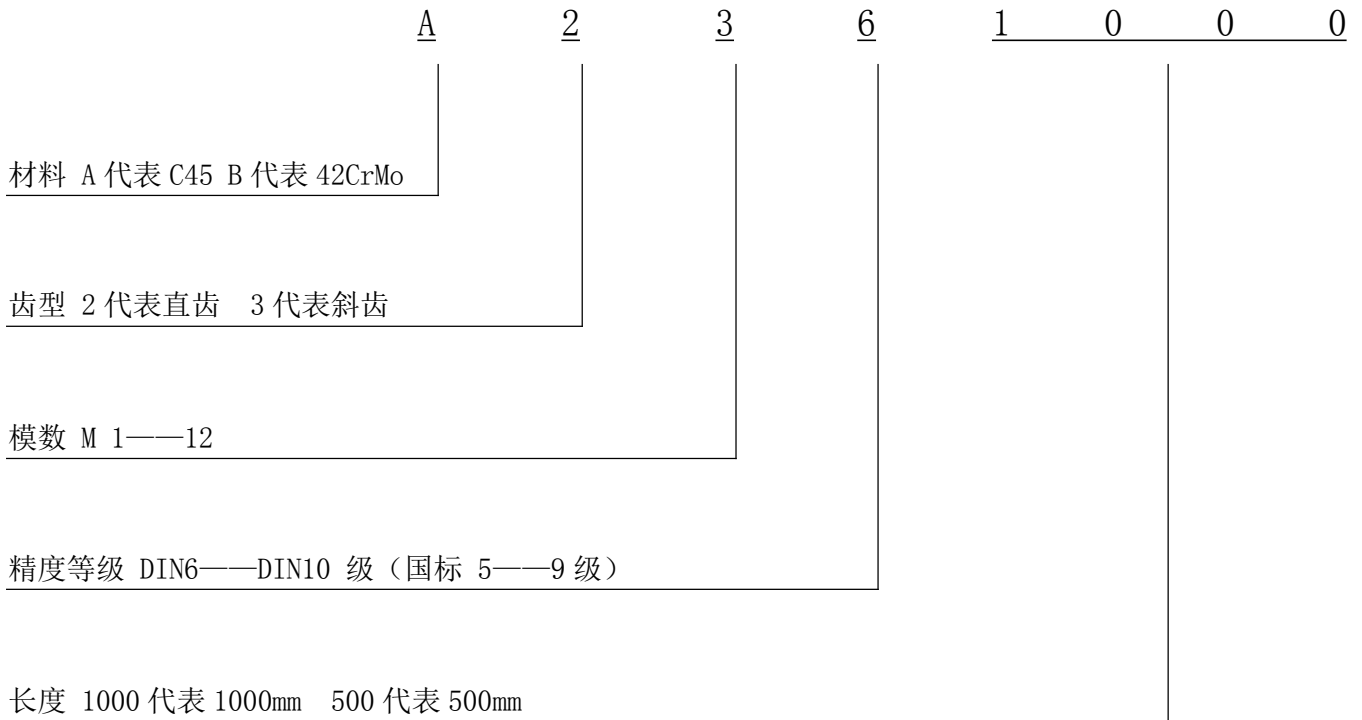
公司拥有丰富的生产经验和高素质的研发团队，根据客户要求，不断创新研发出高端精密的产品，同时提供售前售后服务技术支持与解决方案；欢迎广大新老客户咨询合作与指导，我们将一如既往为您提供优质的服务！



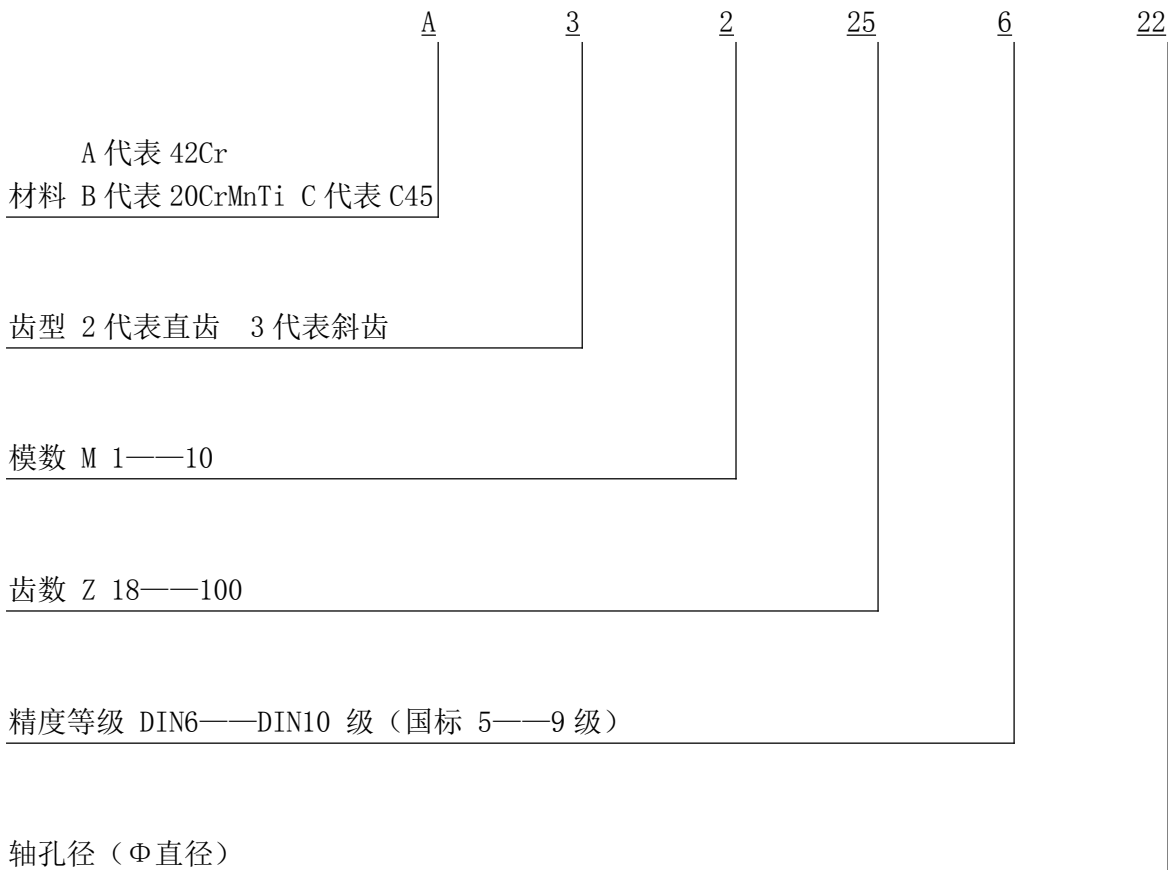
目录

名称	页码
目录	1
型号代码说明	2
斜齿条 DIN6 级	3
斜齿条 DIN7 级	4
斜齿条 DIN8 级	5
斜齿条 DIN9 级	6
斜齿条 DIN10 级	7
直齿条 DIN6 级	8
直齿条 DIN7 级	9
直齿条 DIN8 级	10
直齿条 DIN9 级	11
直齿条 DIN10 级	12
斜齿轮 DIN6 级	13、14
直齿轮 DIN6 级	15
润滑齿轮	16
齿条安装说明	17
齿轮齿条安装距的计算	18

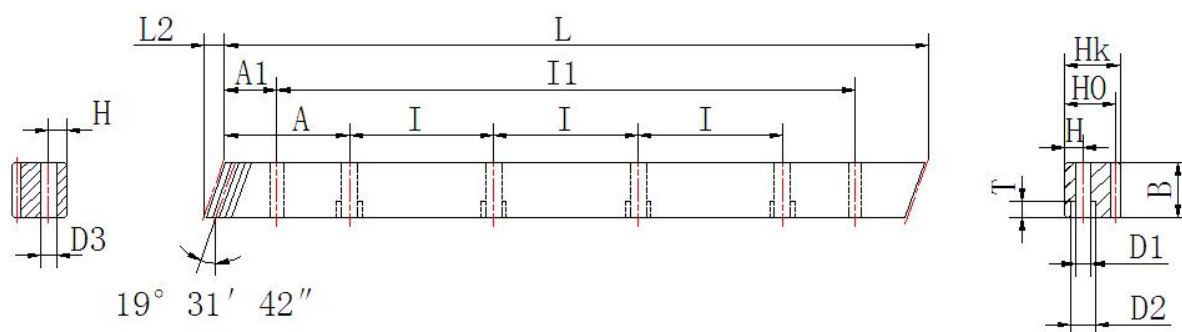
齿条订货型号说明



齿轮订货型号说明



斜齿条，右旋 $19^{\circ} 31' 42''$ ，磨削齿面， 20° 压力角，可拼接



单位: mm

型号 Code	模数 module	齿距 P	L	L2	齿数 Z	B	Hk	HO	A	I	孔数	H	D1	D2	T	A1	I1	D3	齿距误差 /300mm	M (KG)
A3260500	2	6.666	500	8.51	75	24	24	22	62.5	125	4	8	7	11	7	31.7	436.6	5.7	0.022	2.1
A3261000	2	6.666	1000	8.51	150	24	24	22	62.5	125	8	8	7	11	7	31.7	936.6	5.7	0.022	4.1
A3360500	3	10	500	10.29	50	29	29	26	62.5	125	4	9	10	15	9	35	430	7.7	0.024	3
A3361000	3	10	1000	10.29	100	29	29	26	62.5	125	8	9	10	15	9	35	930	7.7	0.024	5.9
A3460500	4	13.333	506.65	13.83	38	39	39	35	62.5	125	4	12	10	15	9	33.3	433	7.7	0.024	5.7
A3461000	4	13.333	1000	13.83	75	39	39	35	62.5	125	8	12	10	15	9	33.3	933.4	7.7	0.024	10.7
A3560500	5	16.666	500	17.38	30	49	39	34	62.5	125	4	12	14	20	13	37.5	425	11.7	0.025	6.5
A3561000	5	16.666	1000	17.38	60	49	39	34	62.5	125	8	12	14	20	13	37.5	925	11.7	0.025	13
A3660500	6	20	500	20.93	25	59	49	43	62.5	125	4	16	18	26	17	37.5	425	15.7	0.026	10
A3661000	6	20	1000	20.93	50	59	49	43	62.5	125	8	16	18	26	17	37.5	925	15.7	0.026	19.8
A3860500	8	26.666	480	28.02	18	79	79	71	60	120	4	25	22	33	21	120	240	19.7	0.027	21.3
A3861000	8	26.666	960	28.02	36	79	79	71	60	120	8	25	22	33	21	120	720	19.7	0.027	42.7
A31060500	10	33.333	500	35.11	15	99	99	89	62.5	125	4	32	33	48	32	125	250	19.7	0.028	34
A31061000	10	33.333	1000	35.11	30	99	99	89	62.5	125	8	32	33	48	32	125	750	19.7	0.028	68

精度等级: DIN6h25(JIS 2 Grade)

材料: C45

齿型: 斜齿

齿面处理: 磨削

硬度处理: 45~55 度 HRC

四面磨削: 有

右旋角: $19^{\circ} 31' 42''$

压力角: 20 度

Precision Grade: DIN6h25(JIS 2 Grade)

Material: C45

Type: Helical Rack

Treatment of Teeth: Ground

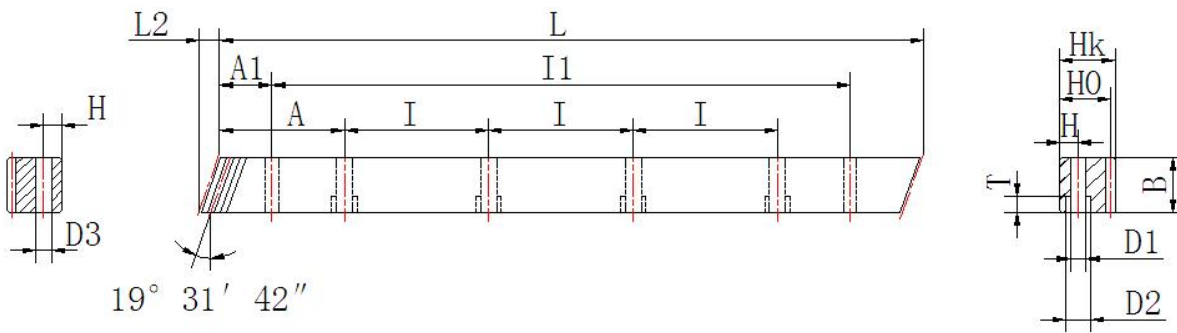
Hardness: 45~55 degree HRC

Sides Ground: Included

Right Hand Angle: $19^{\circ} 31' 42''$

Pressure Angle: 20 degree

斜齿条，右旋 $19^{\circ} 31' 42''$ ，磨削齿面， 20° 压力角，可拼接



单位: mm

型号 Code	模数 Module	齿距 P	L	L2	齿数 Z	B	Hk	HO	A	I	孔数	H	D1	D2	T	A1	I1	D3	齿距误差 /300mm	M (KG)
A3171000	1	3.333	1000	5.32	300	15	15	14	62.5	125	8	6	5	8	5	31.7	936.6	5.7	0.037	1.6
A31571000A	1.5	5	1000	6.03	200	17	17	15.5	62.5	125	8	8	6	9.5	7	31.7	936.6	5.7	0.04	2
A31570500	1.5	5	500	6.74	100	19	19	17.5	62.5	125	4	8	7	11	7	31.7	436.6	5.7	0.04	1.6
A31571000	1.5	5	1000	6.74	200	19	19	17.5	62.5	125	8	8	7	11	7	31.7	936.6	5.7	0.04	3.2
A3270500	2	6.666	500	8.51	75	24	24	22	62.5	125	4	8	7	11	7	31.7	436.6	5.7	0.04	2.1
A3271000	2	6.666	1000	8.51	150	24	24	22	62.5	125	8	8	7	11	7	31.7	936.6	5.7	0.04	4.1
A3370500	3	10	500	10.29	50	29	29	26	62.5	125	4	9	10	15	9	35	430	7.7	0.044	3
A3371000	3	10	1000	10.29	100	29	29	26	62.5	125	8	9	10	15	9	35	930	7.7	0.044	5.9
A3470500	4	13.333	506.65	13.83	38	39	39	35	62.5	125	4	12	10	15	9	33.3	433	7.7	0.046	5.7
A3471000	4	13.333	1000	13.83	75	39	39	35	62.5	125	8	12	10	15	9	33.3	933.4	7.7	0.046	10.7
A3570500	5	16.666	500	17.38	30	49	49	34	62.5	125	4	12	14	20	13	37.5	425	11.7	0.047	6.5
A3571000	5	16.666	1000	17.38	60	49	49	34	62.5	125	8	12	14	20	13	37.5	925	11.7	0.047	13
A3670500	6	20	500	20.93	25	59	59	43	62.5	125	4	16	18	26	17	37.5	425	15.7	0.052	10
A3671000	6	20	1000	20.93	50	59	59	43	62.5	125	8	16	18	26	17	37.5	925	15.7	0.052	19.8
A3870500	8	26.666	480	28.02	18	79	79	71	60	120	4	25	22	33	21	120	240	19.7	0.057	21.3
A3871000	8	26.666	960	28.02	36	79	79	71	60	120	8	25	22	33	21	120	720	19.7	0.057	42.7
A31070500	10	33.333	500	35.11	15	99	99	89	62.5	125	4	32	33	48	32	125	250	19.7	0.06	34
A31071000	10	33.333	1000	35.11	30	99	99	89	62.5	125	8	32	33	48	32	125	750	19.7	0.06	68

精度等级: DIN7e25(JIS 3 Grade)

材料: C45

齿型: 斜齿

齿面处理: 精铣

硬度处理: 调质 20~25 度 HRC

四面磨削: 有

右旋角: $19^{\circ} 31' 42''$

压力角: 20 度

Precision Grade: DIN7e25(JIS 3 Grade)

Material: C45

Type: Helical Rack

Treatment of Teeth: Milled

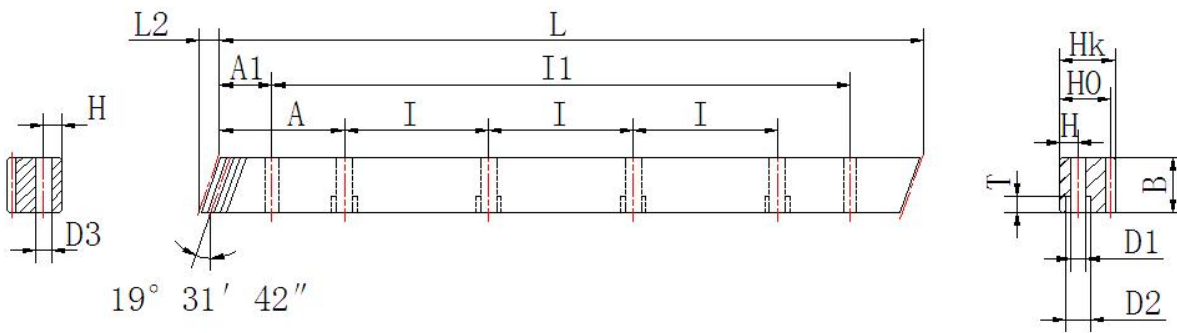
Hardness: 20~25 degree HRC

Sides Ground: Included

Right Hand Angle: $19^{\circ} 31' 42''$

Pressure Angle: 20 degree

斜齿条，右旋 $19^{\circ} 31' 42''$ ，精铣齿面， 20° 压力角，可拼接



单位: mm

型号 Code	模数 Module	齿距 P	L	L2	齿数 Z	B	Hk	HO	A	I	孔数	H	D1	D2	T	A1	I1	D3	齿距误差 /300mm	M (KG)
A3181000	1	3.333	1000	5.32	300	15	15	14	62.5	125	8	6	5	8	5	31.7	936.6	5.7	0.039	1.6
A31581000A	1.5	5	1000	6.03	200	17	17	15.5	62.5	125	8	8	6	9.5	7	31.7	936.6	5.7	0.042	2
A31580500	1.5	5	500	6.74	100	19	19	17.5	62.5	125	4	8	7	11	7	31.7	436.6	5.7	0.042	1.6
A31581000	1.5	5	1000	6.74	200	19	19	17.5	62.5	125	8	8	7	11	7	31.7	936.6	5.7	0.042	3.2
A3280500	2	6.666	500	8.51	75	24	24	22	62.5	125	4	8	7	11	7	31.7	436.6	5.7	0.044	2.1
A3281000	2	6.666	1000	8.51	150	24	24	22	62.5	125	8	8	7	11	7	31.7	936.6	5.7	0.044	4.1
A3380500	3	10	500	10.29	50	29	29	26	62.5	125	4	9	10	15	9	35	430	7.7	0.046	3
A3381000	3	10	1000	10.29	100	29	29	26	62.5	125	8	9	10	15	9	35	930	7.7	0.046	5.9
A3480500	4	13.333	506.65	13.83	38	39	39	35	62.5	125	4	12	10	15	9	33.3	433	7.7	0.048	5.7
A3481000	4	13.333	1000	13.83	75	39	39	35	62.5	125	8	12	10	15	9	33.3	933.4	7.7	0.048	10.7
A3580500	5	16.666	500	17.38	30	49	49	34	62.5	125	4	12	14	20	13	37.5	425	11.7	0.05	6.5
A3581000	5	16.666	1000	17.38	60	49	49	34	62.5	125	8	12	14	20	13	37.5	925	11.7	0.05	13
A3680500	6	20	500	20.93	25	59	49	43	62.5	125	4	16	18	26	17	37.5	425	15.7	0.055	10
A3681000	6	20	1000	20.93	50	59	49	43	62.5	125	8	16	18	26	17	37.5	925	15.7	0.055	19.8
A3880500	8	26.666	480	28.02	18	79	79	71	60	120	4	25	22	33	21	120	240	19.7	0.06	21.3
A3881000	8	26.666	960	28.02	36	79	79	71	60	120	8	25	22	33	21	120	720	19.7	0.06	42.7
A31080500	10	33.333	500	35.11	15	99	99	89	62.5	125	4	32	33	48	32	125	250	19.7	0.065	34
A31081000	10	33.333	1000	35.11	30	99	99	89	62.5	125	8	32	33	48	32	125	750	19.7	0.065	68

精度等级: DIN8e27(JIS 4 Grade)

材料: C45

齿型: 斜齿

齿面处理: 精铣

硬度处理: 调质 20~25 度 HRC

四面磨削: 有

右旋角: $19^{\circ} 31' 42''$

压力角: 20 度

Precision Grade: DIN8e27(JIS 4 Grade)

Material: C45

Type: Helical Rack

Treatment of Teeth: Milled

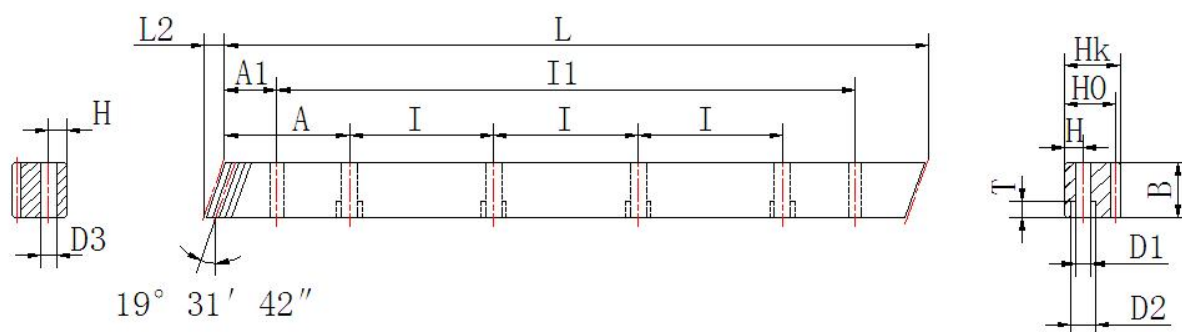
Hardness: 20~25 degree HRC

Sides Ground: Included

Right Hand Angle: $19^{\circ} 31' 42''$

Pressure Angle: 20 degree

斜齿条，右旋 $19^{\circ} 31' 42''$ ，精铣齿面， 20° 压力角，可拼接



单位: mm

型号 Code	模数 Module	齿距 P	L	L2	齿数 Z	B	Hk	HO	A	I	孔数	H	D1	D2	T	A1	I1	D3	齿距误差 /300mm	M (KG)
A3191000	1	3.333	1000	5.32	300	15	15	14	62.5	125	8	6	5	8	5	31.7	936.6	5.7	0.057	1.6
A31591000A	1.5	5	1000	6.03	200	17	17	15.5	62.5	125	8	8	6	9.5	7	31.7	936.6	5.7	0.059	2
A31590500	1.5	5	500	6.74	100	19	19	17.5	62.5	125	4	8	7	11	7	31.7	436.6	5.7	0.059	1.6
A31591000	1.5	5	1000	6.74	200	19	19	17.5	62.5	125	8	8	7	11	7	31.7	936.6	5.7	0.059	3.2
A3290500	2	6.666	500	8.51	75	24	24	22	62.5	125	4	8	7	11	7	31.7	436.6	5.7	0.061	2.1
A3291000	2	6.666	1000	8.51	150	24	24	22	62.5	125	8	8	7	11	7	31.7	936.6	5.7	0.061	4.1
A3390500	3	10	500	10.29	50	29	29	26	62.5	125	4	9	10	15	9	35	430	7.7	0.065	3
A3391000	3	10	1000	10.29	100	29	29	26	62.5	125	8	9	10	15	9	35	930	7.7	0.065	5.9
A3490500	4	13.333	506.65	13.83	38	39	39	35	62.5	125	4	12	10	15	9	33.3	433	7.7	0.068	5.7
A3491000	4	13.333	1000	13.83	75	39	39	35	62.5	125	8	12	10	15	9	33.3	933.4	7.7	0.068	10.7
A3590500	5	16.666	500	17.38	30	49	49	34	62.5	125	4	12	14	20	13	37.5	425	11.7	0.07	6.5
A3591000	5	16.666	1000	17.38	60	49	49	34	62.5	125	8	12	14	20	13	37.5	925	11.7	0.07	13
A3690500	6	20	500	20.93	25	59	49	43	62.5	125	4	16	18	26	17	37.5	425	15.7	0.072	10
A3691000	6	20	1000	20.93	50	59	49	43	62.5	125	8	16	18	26	17	37.5	925	15.7	0.072	19.8
A3890500	8	26.666	480	28.02	18	79	79	71	60	120	4	25	22	33	21	120	240	19.7	0.075	21.3
A3891000	8	26.666	960	28.02	36	79	79	71	60	120	8	25	22	33	21	120	720	19.7	0.075	42.7
A31090500	10	33.333	500	35.11	15	99	99	89	62.5	125	4	32	33	48	32	125	250	19.7	0.077	34
A31091000	10	33.333	1000	35.11	30	99	99	89	62.5	125	8	32	33	48	32	125	750	19.7	0.077	68

精度等级: DIN9e27(JIS 5 Grade)

材料: C45

齿型: 斜齿

齿面处理: 精铣

硬度处理: 45~55 度 HRC

四面磨削: 有

右旋角: $19^{\circ} 31' 42''$

压力角: 20 度

Precision Grade: DIN9e27(JIS 5 Grade)

Material: C45

Type: Helical Rack

Treatment of Teeth: Milled

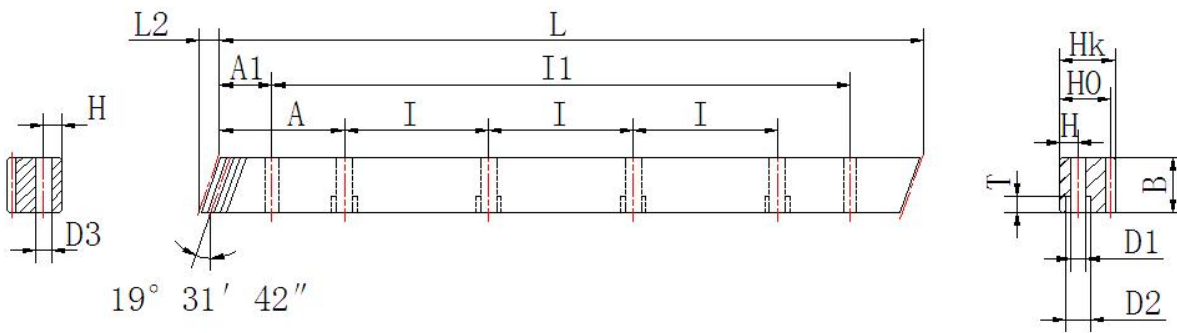
Hardness: 45~55 degree HRC

Sides Ground: Included

Right Hand Angle: $19^{\circ} 31' 42''$

Pressure Angle: 20 degree

斜齿条，右旋 $19^{\circ} 31' 42''$ ，精铣齿面， 20° 压力角，可拼接



单位: mm

型号 Code	模数 Module	齿距 P	L	L2	齿数 Z	B	Hk	HO	A	I	孔数	H	D1	D2	T	A1	I1	D3	齿距误差 /300mm	M (KG)
A31101000	1	3.333	1000	5.32	300	15	15	14	62.5	125	8	6	5	8	5	31.7	936.6	5.7	0.072	1.6
A315101000A	1.5	5	1000	6.03	200	17	17	15.5	62.5	125	8	8	6	9.5	7	31.7	936.6	5.7	0.079	2
A315100500	1.5	5	500	6.74	100	19	19	17.5	62.5	125	4	8	7	11	7	31.7	436.6	5.7	0.079	1.6
A315101000	1.5	5	1000	6.74	200	19	19	17.5	62.5	125	8	8	7	11	7	31.7	936.6	5.7	0.079	3.2
A32100500	2	6.666	500	8.51	75	24	24	22	62.5	125	4	8	7	11	7	31.7	436.6	5.7	0.086	2.1
A32101000	2	6.666	1000	8.51	150	24	24	22	62.5	125	8	8	7	11	7	31.7	936.6	5.7	0.086	4.1
A33100500	3	10	500	10.29	50	29	29	26	62.5	125	4	9	10	15	9	35	430	7.7	0.091	3
A33101000	3	10	1000	10.29	100	29	29	26	62.5	125	8	9	10	15	9	35	930	7.7	0.091	5.9
A34100500	4	13.333	506.65	13.83	38	39	39	35	62.5	125	4	12	10	15	9	33.3	433	7.7	0.095	5.7
A34101000	4	13.333	1000	13.83	75	39	39	35	62.5	125	8	12	10	15	9	33.3	933.4	7.7	0.095	10.7
A35100500	5	16.666	500	17.38	30	49	49	34	62.5	125	4	12	14	20	13	37.5	425	11.7	0.098	6.5
A35101000	5	16.666	1000	17.38	60	49	49	34	62.5	125	8	12	14	20	13	37.5	925	11.7	0.098	13
A36100500	6	20	500	20.93	25	59	49	43	62.5	125	4	16	18	26	17	37.5	425	15.7	0.1	10
A36101000	6	20	1000	20.93	50	59	49	43	62.5	125	8	16	18	26	17	37.5	925	15.7	0.1	19.8
A38100500	8	26.666	480	28.02	18	79	79	71	60	120	4	25	22	33	21	120	240	19.7	0.105	21.3
A38101000	8	26.666	960	28.02	36	79	79	71	60	120	8	25	22	33	21	120	720	19.7	0.105	42.7
A310100500	10	33.333	500	35.11	15	99	99	89	62.5	125	4	32	33	48	32	125	250	19.7	0.11	34
A310101000	10	33.333	1000	35.11	30	99	99	89	62.5	125	8	32	33	48	32	125	750	19.7	0.11	68

精度等级: DIN10e27(JIS 6 Grade)

材料: C45

齿型: 斜齿

齿面处理: 精铣

硬度处理: 45~55 度 HRC

四面磨削: 有

右旋角: $19^{\circ} 31' 42''$

压力角: 20 度

Precision Grade: DIN10e27(JIS 6 Grade)

Material: C45

Type: Helical Rack

Treatment of Teeth: Milled

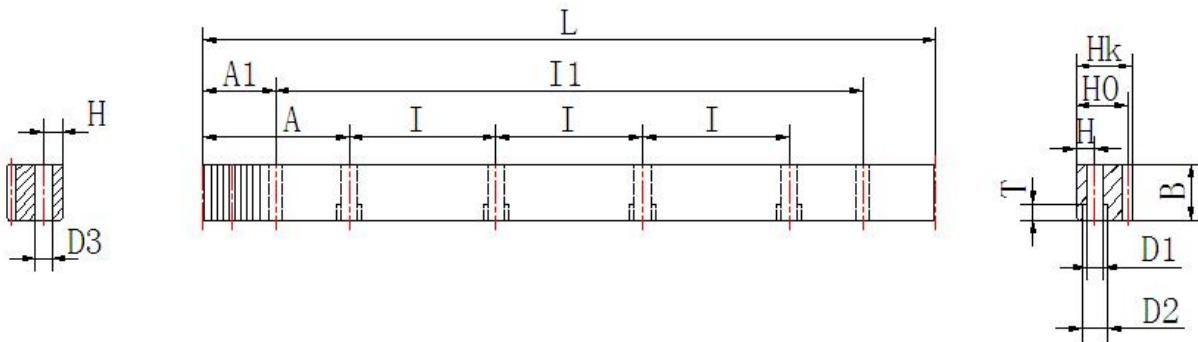
Hardness: 45~55 degree HRC

Sides Ground: Included

Right Hand Angle: $19^{\circ} 31' 42''$

Pressure Angle: 20 degree

直齿条，磨削齿面，20° 压力角，可拼接



单位：mm

型号 Code	模数 Module	齿距 P	L	齿数 Z	B	Hk	HO	A	I	孔数	H	D1	D2	T	A1	I1	D3	齿距误差 /300mm	M (KG)
A2260500	2	6.283	502.65	80	24	24	22	62.83	125.66	4	8	7	11	7	31.3	440.1	5.7	0.022	2.1
A2261000	2	6.283	1005.31	160	24	24	22	62.83	125.66	8	8	7	11	7	31.3	942.7	5.7	0.022	4.2
A2360500	3	9.425	508.94	54	29	29	26	63.63	127.23	4	9	10	15	9	34.4	440.1	7.7	0.024	3
A2361000	3	9.425	1017.88	108	29	29	26	63.63	127.23	8	9	10	15	9	34.4	949.1	7.7	0.024	6
A2460500	4	12.566	502.65	40	39	39	35	62.83	125.66	4	12	10	15	9	37.5	427.7	7.7	0.024	5.3
A2461000	4	12.566	1005.31	80	39	39	35	62.83	125.66	8	12	10	15	9	37.5	930.3	7.7	0.024	10.6
A2560500	5	15.708	502.65	32	49	49	34	62.83	125.66	4	12	14	20	13	30.1	442.4	11.7	0.025	6.7
A2561000	5	15.708	1005.31	64	49	49	34	62.83	125.66	8	12	14	20	13	30.1	945	11.7	0.025	13.4
A2660500	6	18.85	508.94	27	59	59	43	63.63	127.23	4	16	18	26	17	31.4	446.1	15.7	0.026	10.3
A2661000	6	18.85	1017.88	54	59	59	43	63.63	127.23	8	16	18	26	17	31.4	955	15.7	0.026	20.5
A2860500	8	25.133	502.65	20	79	79	71	62.83	125.66	4	25	22	33	21	26.6	449.45	19.7	0.027	22.1
A2861000	8	25.133	1005.31	40	79	79	71	62.83	125.66	8	25	22	33	21	26.6	952	19.7	0.027	44.3
A21060500	10	31.415	502.65	16	99	99	89	62.83	125.66	4	32	33	48	32	125.66	252.3	19.7	0.028	34.8
A21061000	10	31.415	1005.31	32	99	99	89	62.83	125.66	8	32	33	48	32	125.66	753.9	19.7	0.028	69.5

精度等级：DIN6h25(JIS 2 Grade)

材料：C45

齿型：直齿

齿面处理：磨削

硬度处理：45~55 度 HRC

四面磨削：有

压力角：20 度

Precision Grade:DIN6h25(JIS 2 Grade)

Material:C45

Type: Straight Rack

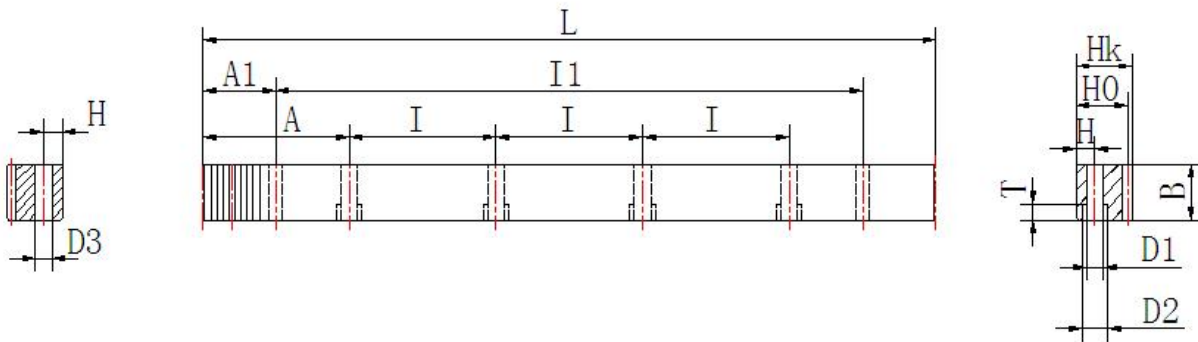
Treatment of Teeth: Ground

Hardness: 45~55 degree HRC

Sides Ground : Included

Pressure Angle: 20 degree

直齿条，精铣齿面，20° 压力角，可拼接



单位：mm

型号 Code	模数 Module	齿距 P	L	齿数 Z	B	Hk	H0	A	I	孔数 Z	H	D1	D2	T	A1	I1	D3	齿距误差 /300mm	M(KG)
A2171000	1	3.141	999	318	15	15	14	62.42	124.88	8	6	5	8	5	29	941	5.7	0.037	1.6
A21571000A	1.5	4.712	999	212	17	17	15.5	62.42	124.88	8	8	6	9.5	7	29	941	5.7	0.04	2.1
A21570500	1.5	4.712	499.5	106	19	19	17.5	62.42	124.88	4	8	7	11	7	29	441.5	5.7	0.04	1.1
A21571000	1.5	4.712	999	212	19	19	17.5	62.42	124.88	8	8	7	11	7	29	941	5.7	0.04	2.2
A2270500	2	6.283	502.65	80	24	24	22	62.83	125.66	4	8	7	11	7	31.3	440.1	5.7	0.042	2.1
A2271000	2	6.283	1005.31	160	24	24	22	62.83	125.66	8	8	7	11	7	31.3	942.7	5.7	0.042	4.2
A2370500	3	9.425	508.94	54	29	29	26	63.63	127.23	4	9	10	15	9	34.4	440.1	7.7	0.044	3
A2371000	3	9.425	1017.88	108	29	29	26	63.63	127.23	8	9	10	15	9	34.4	949.1	7.7	0.044	6
A2470500	4	12.566	502.65	40	39	39	35	62.83	125.66	4	12	10	15	9	37.5	427.7	7.7	0.046	5.3
A2471000	4	12.566	1005.31	80	39	39	35	62.83	125.66	8	12	10	15	9	37.5	930.3	7.7	0.046	10.6
A2570500	5	15.708	502.65	32	49	49	34	62.83	125.66	4	12	14	20	13	30.1	442.4	11.7	0.047	6.7
A2571000	5	15.708	1005.31	64	49	49	34	62.83	125.66	8	12	14	20	13	30.1	945	11.7	0.047	13.4
A2670500	6	18.85	508.94	27	59	59	43	63.63	127.23	4	16	18	26	17	31.4	446.1	15.7	0.052	10.3
A2671000	6	18.85	1017.88	54	59	59	43	63.63	127.23	8	16	18	26	17	31.4	955	15.7	0.052	20.5
A2870500	8	25.133	502.65	20	79	79	71	62.83	125.66	4	25	22	33	21	26.6	449.45	19.7	0.057	22.1
A2871000	8	25.133	1005.31	40	79	79	71	62.83	125.66	8	25	22	33	21	26.6	952	19.7	0.057	44.3
A21070500	10	31.415	502.65	16	99	99	89	62.83	125.66	4	32	33	48	32	125.66	252.3	19.7	0.06	34.8
A21071000	10	31.415	1005.31	32	99	99	89	62.83	125.66	8	32	33	48	32	125.66	753.9	19.7	0.06	69.5

精度等级: DIN7e25(JIS 3 Grade)

材料: C45

齿型: 直齿

齿面处理: 精铣

硬度处理: 20~25 度 HRC

四面磨削: 有

压力角: 20 度

Precision Grade: DIN7e25(JIS 3 Grade)

Material: C45

Type: Straight Rack

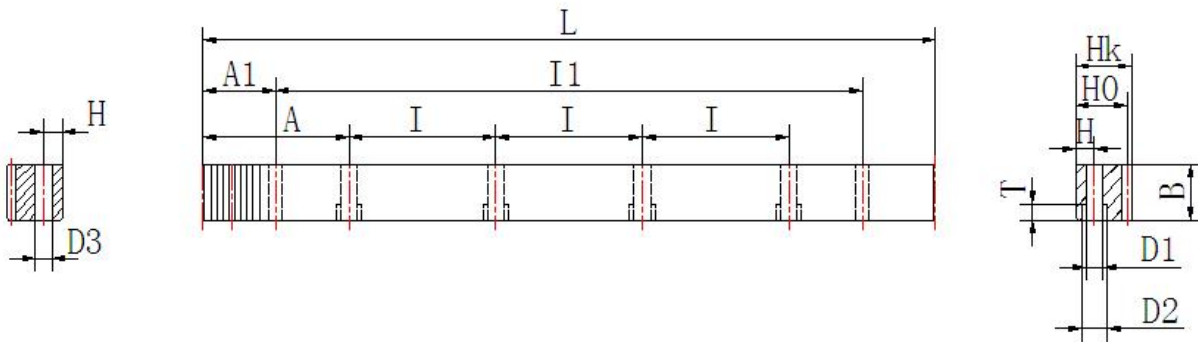
Treatment of Teeth: Milled

Hardness: 20~25 degree HRC

Sides Ground: Included

Pressure Angle: 20 degree

直齿条，精铣齿面，20° 压力角，可拼接



单位: mm

型号 Code	模数 Module	齿距 P	L	齿数 Z	B	Hk	HO	A	I	孔数 Z	H	D1	D2	T	A1	I1	D3	齿距误差 /300mm	M (KG)
A2181000	1	3.141	999	318	15	15	14	62.42	124.88	8	6	5	8	5	29	941	5.7	0.039	1.6
A21581000A	1.5	4.712	999	212	17	17	15.5	62.42	124.88	8	8	6	9.5	7	29	941	5.7	0.042	2.1
A21580500	1.5	4.712	499.5	106	19	19	17.5	62.42	124.88	4	8	7	11	7	29	441.5	5.7	0.042	1.1
A21581000	1.5	4.712	999	212	19	19	17.5	62.42	124.88	8	8	7	11	7	29	941	5.7	0.042	2.2
A2280500	2	6.283	502.65	80	24	24	22	62.83	125.66	4	8	7	11	7	31.3	440.1	5.7	0.044	2.1
A2281000	2	6.283	1005.31	160	24	24	22	62.83	125.66	8	8	7	11	7	31.3	942.7	5.7	0.044	4.2
A2380500	3	9.425	508.94	54	29	29	26	63.63	127.23	4	9	10	15	9	34.4	440.1	7.7	0.046	3
A2381000	3	9.425	1017.88	108	29	29	26	63.63	127.23	8	9	10	15	9	34.4	949.1	7.7	0.046	6
A2480500	4	12.566	502.65	40	39	39	35	62.83	125.66	4	12	10	15	9	37.5	427.7	7.7	0.048	5.3
A2481000	4	12.566	1005.31	80	39	39	35	62.83	125.66	8	12	10	15	9	37.5	930.3	7.7	0.048	10.6
A2580500	5	15.708	502.65	32	49	49	34	62.83	125.66	4	12	14	20	13	30.1	442.4	11.7	0.05	6.7
A2581000	5	15.708	1005.31	64	49	49	34	62.83	125.66	8	12	14	20	13	30.1	945	11.7	0.05	13.4
A2680500	6	18.85	508.94	27	59	59	43	63.63	127.23	4	16	18	26	17	31.4	446.1	15.7	0.055	10.3
A2681000	6	18.85	1017.88	54	59	59	43	63.63	127.23	8	16	18	26	17	31.4	955	15.7	0.055	20.5
A2880500	8	25.133	502.65	20	79	79	71	62.83	125.66	4	25	22	33	21	26.6	449.45	19.7	0.06	22.1
A2881000	8	25.133	1005.31	40	79	79	71	62.83	125.66	8	25	22	33	21	26.6	952	19.7	0.06	44.3
A21080500	10	31.415	502.65	16	99	99	89	62.83	125.66	4	32	33	48	32	125.66	252.3	19.7	0.065	34.8
A21081000	10	31.415	1005.31	32	99	99	89	62.83	125.66	8	32	33	48	32	125.66	753.9	19.7	0.065	69.5

精度等级: DIN8e27(JIS 4 Grade)

材料: C45

齿型: 直齿

齿面处理: 精铣

硬度处理: 20~25 度 HRC

四面磨削: 有

压力角: 20 度

Precision Grade: DIN8e27(JIS 4 Grade)

Material: C45

Type: Straight Rack

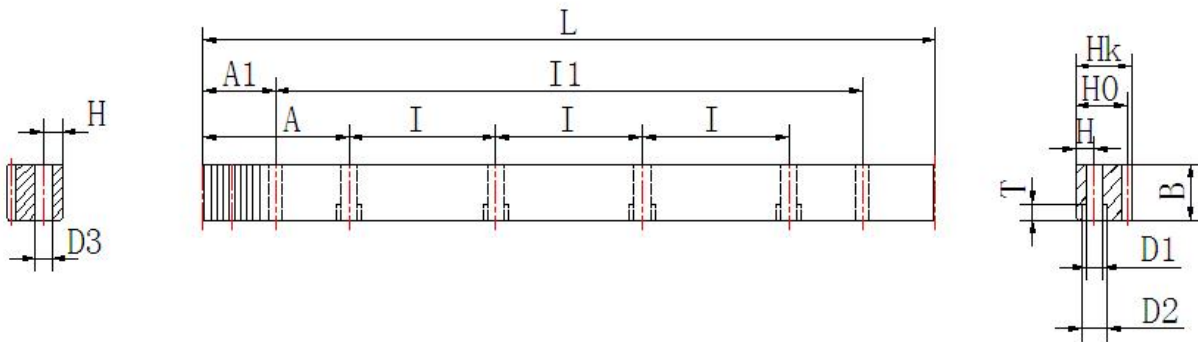
Treatment of Teeth: Milled

Hardness: 20~25 degree HRC

Sides Ground: Included

Pressure Angle: 20 degree

直齿条，精铣齿面，20° 压力角，可拼接



单位: mm

型号 Code	模数 Module	齿距 P	L	齿数 Z	B	Hk	HO	A	I	孔数 Z	H	D1	D2	T	A1	I1	D3	齿距误差 /300mm	M(KG)
A2191000	1	3.141	999	318	15	15	14	62.42	124.88	8	6	5	8	5	29	941	5.7	0.057	1.6
A21591000A	1.5	4.712	999	212	17	17	15.5	62.42	124.88	8	8	6	9.5	7	29	941	5.7	0.059	2.1
A21590500	1.5	4.712	499.5	106	19	19	17.5	62.42	124.88	4	8	7	11	7	29	441.5	5.7	0.059	1.1
A21591000	1.5	4.712	999	212	19	19	17.5	62.42	124.88	8	8	7	11	7	29	941	5.7	0.059	2.2
A2290500	2	6.283	502.65	80	24	24	22	62.83	125.66	4	8	7	11	7	31.3	440.1	5.7	0.061	2.1
A2291000	2	6.283	1005.31	160	24	24	22	62.83	125.66	8	8	7	11	7	31.3	942.7	5.7	0.061	4.2
A2390500	3	9.425	508.94	54	29	29	26	63.63	127.23	4	9	10	15	9	34.4	440.1	7.7	0.065	3
A2391000	3	9.425	1017.88	108	29	29	26	63.63	127.23	8	9	10	15	9	34.4	949.1	7.7	0.065	6
A2490500	4	12.566	502.65	40	39	39	35	62.83	125.66	4	12	10	15	9	37.5	427.7	7.7	0.068	5.3
A2491000	4	12.566	1005.31	80	39	39	35	62.83	125.66	8	12	10	15	9	37.5	930.3	7.7	0.068	10.6
A2590500	5	15.708	502.65	32	49	49	34	62.83	125.66	4	12	14	20	13	30.1	442.4	11.7	0.07	6.7
A2591000	5	15.708	1005.31	64	49	49	34	62.83	125.66	8	12	14	20	13	30.1	945	11.7	0.07	13.4
A2690500	6	18.85	508.94	27	59	59	43	63.63	127.23	4	16	18	26	17	31.4	446.1	15.7	0.072	10.3
A2691000	6	18.85	1017.88	54	59	59	43	63.63	127.23	8	16	18	26	17	31.4	955	15.7	0.072	20.5
A2890500	8	25.133	502.65	20	79	79	71	62.83	125.66	4	25	22	33	21	26.6	449.45	19.7	0.075	22.1
A2891000	8	25.133	1005.31	40	79	79	71	62.83	125.66	8	25	22	33	21	26.6	952	19.7	0.075	44.3
A21090500	10	31.415	502.65	16	99	99	89	62.83	125.66	4	32	33	48	32	125.66	252.3	19.7	0.077	34.8
A21091000	10	31.415	1005.31	32	99	99	89	62.83	125.66	8	32	33	48	32	125.66	753.9	19.7	0.077	69.5

精度等级: DIN9e27(JIS 5 Grade)

材料: C45

齿型: 直齿

齿面处理: 精铣

硬度处理: 45~55 度 HRC

四面磨削: 有

压力角: 20 度

Precision Grade: DIN9e27(JIS 5 Grade)

Material: C45

Type: Straight Rack

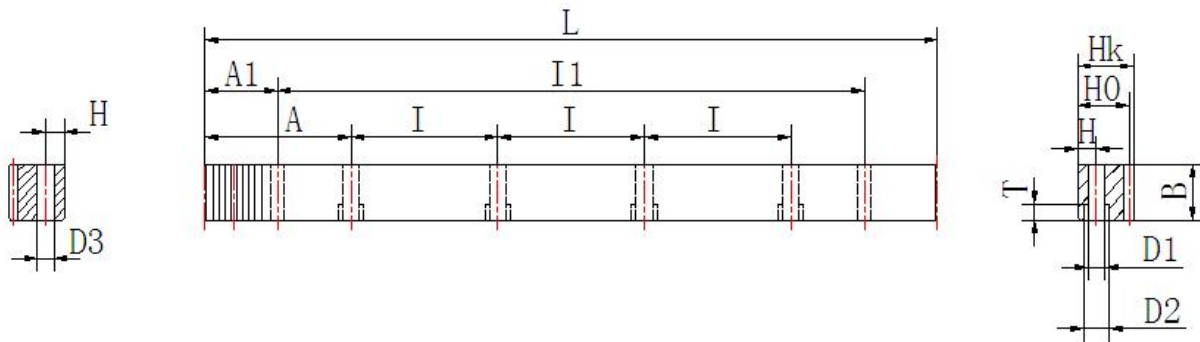
Treatment of Teeth: Milled

Hardness: 45~55 degree HRC

Sides Ground: Included

Pressure Angle: 20 degree

直齿条，精铣齿面，20° 压力角，可拼接



单位: mm

型号 Code	模数 Module	齿距 P	L	齿数 Z	B	Hk	H0	A	I	孔数 Z	H	D1	D2	T	A1	I1	D3	齿距误差 /300mm	M (KG)
A21101000	1	3.141	999	318	15	15	14	62.42	124.88	8	6	5	8	5	29	941	5.7	0.072	1.6
A215101000A	1.5	4.712	999	212	17	17	15.5	62.42	124.88	8	8	6	9.5	7	29	941	5.7	0.079	2.1
A215100500	1.5	4.712	499.5	106	19	19	17.5	62.42	124.88	4	8	7	11	7	29	441.5	5.7	0.079	1.1
A215101000	1.5	4.712	999	212	19	19	17.5	62.42	124.88	8	8	7	11	7	29	941	5.7	0.079	2.2
A22100500	2	6.283	502.65	80	24	24	22	62.83	125.66	4	8	7	11	7	31.3	440.1	5.7	0.086	2.1
A22101000	2	6.283	1005.31	160	24	24	22	62.83	125.66	8	8	7	11	7	31.3	942.7	5.7	0.086	4.2
A23100500	3	9.425	508.94	54	29	29	26	63.63	127.23	4	9	10	15	9	34.4	440.1	7.7	0.091	3
A23101000	3	9.425	1017.88	108	29	29	26	63.63	127.23	8	9	10	15	9	34.4	949.1	7.7	0.091	6
A24100500	4	12.566	502.65	40	39	39	35	62.83	125.66	4	12	10	15	9	37.5	427.7	7.7	0.095	5.3
A24101000	4	12.566	1005.31	80	39	39	35	62.83	125.66	8	12	10	15	9	37.5	930.3	7.7	0.095	10.6
A25100500	5	15.708	502.65	32	49	49	34	62.83	125.66	4	12	14	20	13	30.1	442.4	11.7	0.098	6.7
A25101000	5	15.708	1005.31	64	49	49	34	62.83	125.66	8	12	14	20	13	30.1	945	11.7	0.098	13.4
A26100500	6	18.85	508.94	27	59	59	43	63.63	127.23	4	16	18	26	17	31.4	446.1	15.7	0.1	10.3
A26101000	6	18.85	1017.88	54	59	59	43	63.63	127.23	8	16	18	26	17	31.4	955	15.7	0.1	20.5
A28100500	8	25.133	502.65	20	79	79	71	62.83	125.66	4	25	22	33	21	26.6	449.45	19.7	0.105	22.1
A28101000	8	25.133	1005.31	40	79	79	71	62.83	125.66	8	25	22	33	21	26.6	952	19.7	0.105	44.3
A210100500	10	31.415	502.65	16	99	99	89	62.83	125.66	4	32	33	48	32	125.66	252.3	19.7	0.11	34.8
A210101000	10	31.415	1005.31	32	99	99	89	62.83	125.66	8	32	33	48	32	125.66	753.9	19.7	0.11	69.5

精度等级: DIN10e27(JIS 6 Grade)

材料: C45

齿型: 直齿

齿面处理: 精铣

硬度处理: 45~55 度 HRC

四面磨削: 有

压力角: 20 度

Precision Grade: DIN10e27(JIS 6 Grade)

Material: C45

Type: Straight Rack

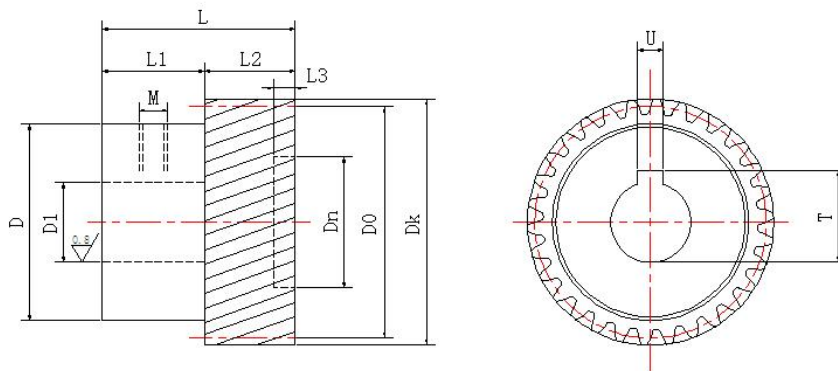
Treatment of Teeth: Milled

Hardness: 45~55 degree HRC

Sides Ground: Included

Pressure Angle: 20 degree

斜齿齿轮，左旋 $19^{\circ} 31' 42''$ ，磨削齿面， 20° 压力角



单位: mm

型号 Code	模数 Module	齿距 P	齿数 Z	D1	Dk	D0	Dn	D	L	L1	L2	L3	T	U	侧隙	DIN6 级齿条 配合 MAX 扭矩	DIN9 级齿条 配合 MAX 扭矩
A31522614	1.5	5	22	14	38.014	35.014	0	26	30	11	19	0	16	5	0.08~0.16	95	72
A31522616	1.5	5	22	16	38.014	35.014	0	26	30	11	19	0	18	5	0.08~0.16	95	72
A31530614	1.5	5	30	14	50.747	47.747	0	38	32	13	19	0	16	5	0.08~0.16	113	89
A31530614A	1.5	5	30	14	50.747	47.747	0	34	29	10	19	0	16.3	5	0.08~0.16	113	89
A31530616	1.5	5	30	16	50.747	47.747	0	38	32	13	19	0	18	5	0.08~0.16	113	89
A31532625	1.5	5	32	25	53.93	50.93	0	43	34	14	20	0	29	8	0.08~0.16	122	96
A31535619	1.5	5	35	19	58.704	55.704	0	42	32	13	19	0	21.5	6	0.08~0.16	132	104
A31535619A	1.5	5	35	19	58.704	55.704	32	45	50	26	24	20.8	21.8	6	0.08~0.16	132	104
A31535620	1.5	5	35	20	58.704	55.704	0	42	32	13	19	0	22.5	6	0.08~0.16	132	104
A31535622	1.5	5	35	22	58.704	55.704	0	42	32	13	19	0	24.5	6	0.08~0.16	132	104
A31535622A	1.5	5	35	22	58.704	55.704	0	45	44	22	20	0	25	6	0.10~0.18	132	104
A31540619	1.5	5	40	19	66.662	63.662	0	50	32	13	19	0	21.8	6	0.10~0.18	179	141
A31540620	1.5	5	40	20	66.662	63.662	0	50	32	13	19	0	22.5	6	0.10~0.18	179	141
A31540622	1.5	5	40	22	66.662	63.662	0	50	32	13	19	0	24.5	6	0.10~0.18	179	141
A31542619	1.5	5	42	19	69.845	66.845	0	40	38	18	20	0	22.3	6	0.10~0.18	189	154
A31542624	1.5	5	42	24	69.845	66.845	0	50	50	31	19	0	27	8	0.10~0.18	189	154
A31542625	1.5	5	42	25	69.845	66.845	0	50	50	31	19	0	28	8	0.10~0.18	189	154
A31542632	1.5	5	42	32	69.845	66.845	0	50	50	31	19	0	35	10	0.10~0.18	189	154
A3220619	2	6.666	20	19	46.441	42.441	0	32	34	12	22	0	21.8	6	0.10~0.18	175	132
A3221620	2	6.666	21	20	48.563	44.563	0	36	30	10	20	0	22.8	6	0.10~0.18	180	137
A3222614	2	6.666	22	14	50.686	46.686	0	36	47	22	25	0	16	5	0.10~0.2	186	141
A3222616	2	6.666	22	16	50.686	46.686	0	36	47	22	25	0	18	5	0.10~0.2	186	141
A3224614	2	6.666	24	14	54.93	50.93	32	30	34	16	18	16.3	16.3	5	0.10~0.2	190	148
A3224620	2	6.666	24	20	54.93	50.93	32	36	34	16	18	22.2	22.3	5	0.10~0.2	190	148
A3225614	2	6.666	25	14	57.052	53.052	0	44	47	22	25	0	16	5	0.10~0.2	207	164
A3225616	2	6.666	25	16	57.052	53.052	0	44	47	22	25	0	18	5	0.10~0.2	207	164
A3228619	2	6.666	28	19	63.418	59.418	0	50	53	28	25	0	21.5	6	0.10~0.22	227	179
A3228620	2	6.666	28	20	63.418	59.418	0	50	53	28	25	0	22.5	6	0.10~0.22	227	179
A3228622	2	6.666	28	22	63.418	59.418	0	50	53	28	25	0	24.5	6	0.10~0.22	227	179
A3230619	2	6.666	30	19	67.662	63.662	0	54	53	28	25	0	21.5	6	0.10~0.22	245	194
A3230620	2	6.666	30	20	67.662	63.662	0	54	53	28	25	0	22.5	6	0.10~0.22	245	194
A3230622	2	6.666	30	22	67.662	63.662	0	54	53	28	25	0	24.5	6	0.10~0.22	245	194

精度等级: DIN6h25(JIS 2 Grade)

Precision Grade: DIN6h25(JIS2 Grade)

材料: 42Cr(SCM420)

Material: 42Cr(SCM420)

齿型: 斜齿

Type: Helical Rack

齿面处理: 磨削

Treatment of Teeth: Ground

硬度处理: 55~60 度 HRC

Hardness: 55~60 degree HRC

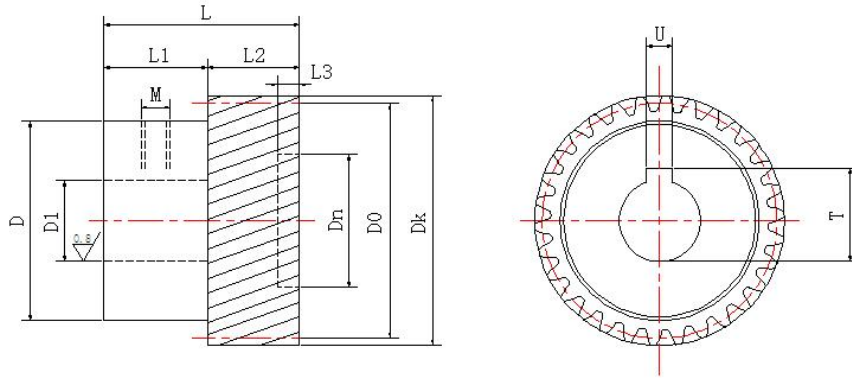
左旋角: $19^{\circ} 31' 42''$

Left Hand Angle: $19^{\circ} 31' 42''$

压力角: 20 度

Pressure Angle: 20 degree

斜齿齿轮，左旋 $19^{\circ} 31' 42''$ ，磨削齿面， 20° 压力角



单位: mm

型号 Code	模数 Module	齿距 P	齿数 Z	D1	Dk	D0	Dn	D	L	L1	L2	L3	T	U	侧隙	DIN6 级齿条 配合 MAX 扭矩	DIN9 级齿条 配合 MAX 扭矩
A3232622	2	6.666	32	22	71.709	67.709	0	50	51	29	22	0	24.5	6	0.12~0.22	253	200
A3232624	2	6.666	32	24	71.709	67.709	0	55	53	28	25	0	27	8	0.12~0.22	263	207
A3232625A	2	6.666	32	25	71.709	67.709	0	50	51	29	22	0	28	8	0.12~0.22	263	207
A3232625	2	6.666	32	25	71.709	67.709	0	55	53	28	25	0	28	8	0.12~0.22	263	207
A3232632	2	6.666	32	32	71.709	67.709	0	55	53	28	22	0	35	10	0.12~0.22	263	207
A3234624	2	6.666	34	24	76.15	72.15	50	50	38	10	28	0	27.3	8	0.12~0.22	277	217
A3235640	2	6.666	35	40	78.272	74.272	0	0	40	0	40	5	44.5	12	0.12~0.22	284	222
A3236624	2	6.666	36	24	80.395	76.395	0	65	53	28	25	0	27	8	0.12~0.22	291	228
A3236625	2	6.666	36	25	80.395	76.395	0	65	53	28	25	0	28	8	0.12~0.22	291	228
A3236632	2	6.666	36	32	80.395	76.395	0	65	53	28	25	0	35	10	0.12~0.22	291	228
A3318619	3	10	18	19	63.296	57.296	0	45	52	22	30	0	21.5	6	0.12~0.22	451	367
A3318620	3	10	18	20	63.296	57.296	0	45	52	22	30	0	22.5	6	0.12~0.22	451	367
A3318622	3	10	18	22	63.296	57.296	0	45	52	22	30	0	24.5	6	0.12~0.22	451	367
A3322624	3	10	22	24	76.028	70.028	0	50	52	22	30	0	27	8	0.12~0.22	499	405
A3322625	3	10	22	25	76.028	70.028	0	50	52	22	30	0	28	8	0.12~0.22	499	405
A3322632	3	10	22	32	76.028	70.028	0	50	52	22	30	0	35	10	0.12~0.22	499	405
A3325624	3	10	25	24	85.578	79.578	0	62	58	28	30	0	27	8	0.12~0.22	570	477
A3325625	3	10	25	25	85.578	79.578	0	62	58	28	30	0	28	8	0.12~0.22	570	477
A3325632A	3	10	25	32	85.578	79.578	0	55	65	37	28	0	36	10	0.12~0.22	570	477
A3325632	3	10	25	32	85.578	79.578	0	62	58	28	30	0	35	10	0.12~0.22	570	477
A3330632	3	10	30	32	101.493	95.493	0	70	58	28	30	0	35	10	0.12~0.22	678	517
A3330635	3	10	30	35	101.493	95.493	0	70	50	22	28	0	38.3	10	0.12~0.22	678	517
A3330640	3	10	30	40	101.493	95.493	0	70	74	44	30	0	43	12	0.12~0.22	678	517
A3420624	4	13.333	20	24	92.883	84.883	0	65	73	33	40	0	27	8	0.14~0.24	1109	886
A3420625	4	13.333	20	25	92.883	84.883	0	65	73	33	40	0	28	8	0.14~0.24	1109	886
A3420632	4	13.333	20	32	92.883	84.883	0	65	73	33	40	0	35	10	0.14~0.24	1109	886
A3425632	4	13.333	25	32	114.103	106.103	0	80	74	34	40	0	35	10	0.14~0.24	1390	1091
A3425640	4	13.333	25	40	114.103	106.103	0	80	74	34	40	0	43	12	0.14~0.24	1390	1091
A3430632	4	13.333	30	32	135.324	127.324	0	110	74	34	40	0	35	10	0.14~0.24	1673	1319
A3430640	4	13.333	30	40	135.324	127.324	0	110	74	34	40	0	43	12	0.14~0.24	1673	1319

精度等级: DIN6h25(JIS 2 Grade)

Precision Grade: DIN6h25(JIS2 Grade)

材料: 42Cr(SCM420)

Material: 42Cr(SCM420)

齿型: 斜齿

Type: Helical Rack

齿面处理: 磨削

Treatment of Teeth: Ground

硬度处理: 55~60 度 HRC

Hardness: 55~60 degree HRC

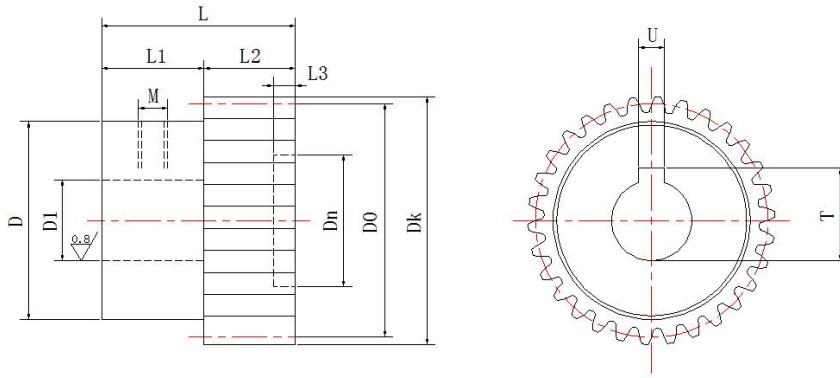
左旋角: $19^{\circ} 31' 42''$

Left Hand Angle: $19^{\circ} 31' 42''$

压力角: 20 度

Pressure Angle: 20 degree

直齿齿轮，磨削齿面，20° 压力角



单位: mm

型号 Code	模数 Module	齿距 P	齿数 Z	D1	Dk	D0	Dn	D	L	L1	L2	L3	T	U	側隙	DIN6 级齿条 配合 MAX 扭矩	DIN9 级齿条 配合 MAX 扭矩
A21525614	1.5	4.712	25	14	40.5	37.5	0	30	30	11	19	0	16	5	0.08~0.16	85	72
A21525616	1.5	4.712	25	16	40.5	37.5	0	30	30	11	19	0	18	5	0.08~0.16	85	72
A21532614	1.5	4.712	32	14	51	48	0	40	32	13	19	0	16	5	0.10~0.18	105	88
A21532616	1.5	4.712	32	16	51	48	0	40	32	13	19	0	18	5	0.10~0.18	105	88
A21540619	1.5	4.712	40	19	63	60	0	50	32	13	19	0	21.5	6	0.10~0.18	157	123
A21540620	1.5	4.712	40	20	63	60	0	50	32	13	19	0	22.5	6	0.10~0.18	157	123
A21540622	1.5	4.712	40	22	63	60	0	50	32	13	19	0	24.5	6	0.10~0.18	157	123
A2225614	2	6.283	25	14	54	50	0	44	47	22	25	0	16	5	0.10~0.20	181	154
A2225616	2	6.283	25	16	54	50	0	44	47	22	25	0	18	5	0.10~0.20	181	154
A2228619	2	6.283	28	19	60	56	0	48	53	28	25	0	21.5	5	0.12~0.22	216	180
A2228620	2	6.283	28	20	60	56	0	48	53	28	25	0	22.5	6	0.12~0.22	216	180
A2228622	2	6.283	28	22	60	56	0	48	53	28	25	0	24.5	6	0.12~0.22	216	180
A2232624	2	6.283	32	24	68	64	0	55	53	28	25	0	27	8	0.12~0.22	227	191
A2232625	2	6.283	32	25	68	64	0	55	53	28	25	0	28	8	0.12~0.22	227	191
A2232632	2	6.283	32	32	68	64	0	55	53	28	25	0	35	10	0.12~0.22	227	191
A2236624	2	6.283	36	24	76	72	0	65	53	28	25	0	27	8	0.12~0.22	259	209
A2236625	2	6.283	36	25	76	72	0	65	53	28	25	0	28	8	0.12~0.22	259	209
A2236632	2	6.283	36	32	76	72	0	65	53	28	25	0	35	10	0.12~0.22	259	209
A2322624	3	9.425	22	24	72	66	0	50	52	22	30	0	27	8	0.12~0.22	442	399
A2322625	3	9.425	22	25	72	66	0	50	52	22	30	0	28	8	0.12~0.22	442	399
A2322632	3	9.425	22	32	72	66	0	50	52	22	30	0	35	10	0.12~0.22	442	399
A2325624	3	9.425	25	24	81	75	0	62	58	28	30	0	27	8	0.12~0.22	499	457
A2325625	3	9.425	25	25	81	75	0	62	58	28	30	0	28	8	0.12~0.22	499	457
A2325632	3	9.425	25	32	81	75	0	62	58	28	30	0	35	10	0.12~0.22	499	457
A2332632	3	9.425	32	32	102	96	0	75	58	28	30	0	35	10	0.12~0.22	584	525
A2332640	3	9.425	32	40	102	96	0	75	74	44	30	0	43	12	0.12~0.22	584	525
A2420624	4	12.566	20	24	88	80	0	65	73	33	40	0	27	8	0.14~0.24	973	864
A2420625	4	12.566	20	25	88	80	0	65	73	33	40	0	28	8	0.14~0.24	973	864
A2420632	4	12.566	20	32	88	80	0	65	73	33	40	0	35	10	0.14~0.24	973	864
A2425632	4	12.566	25	32	108	100	0	80	74	34	40	0	35	10	0.14~0.24	1209	1045
A2425640	4	12.566	25	40	108	100	0	80	74	34	40	0	43	12	0.14~0.24	1209	1045
A2432632	4	12.566	32	32	136	128	0	110	74	34	40	0	35	10	0.16~0.26	1545	1355
A2432640	4	12.566	32	40	136	128	0	110	74	34	40	0	43	12	0.16~0.26	1545	1355

精度等级: DIN6h25(JIS 2 Grade)

Precision Grade:DIN6h25(JIS2 Grade)

材料: 42Cr(SCM420)

Material:42Cr(SCM420)

齿型: 直齿

Type: Straight Rack

齿面处理: 磨削

Treatment of Teeth: Ground

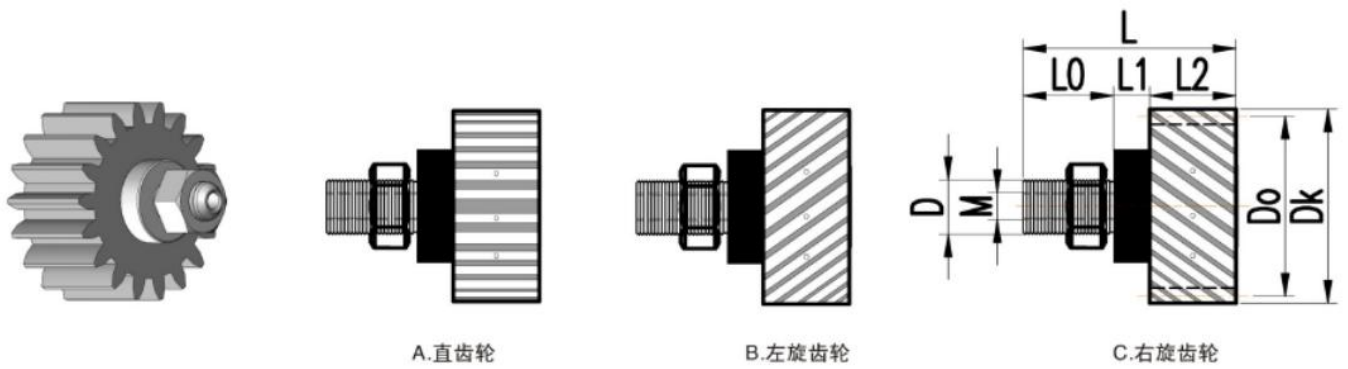
硬度处理: 55~60 度 HRC

Hardness: 55~60 degree HRC

压力角: 20 度

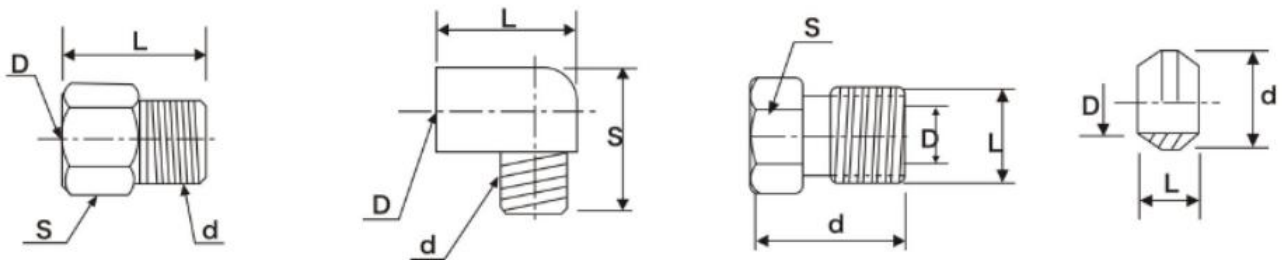
Pressure Angle: 20 degree

润滑齿轮



型号 Code	图号	模数 Module	齿数 Z	D0	Dk	D	M	L	L0	L1	L2
22152612C	A	1.5	26	39	42	12	6	47	20	8	19
23152512CL	B	1.5	25	39.7	42	12	6	47	20	8	19
23152512CR	C	1.5	25	39.7	42	12	6	47	20	8	19
2221912C	A	2	19	38	42	12	6	53	20	8	25
2321812CL	B	2	18	38.2	42	12	6	53	20	8	25
2321812CR	C	2	18	38.2	42	12	6	53	20	8	25
2231912C	A	3	19	57	63	12	6	58	20	8	30
2331812CL	B	3	18	57.3	63	12	6	58	20	8	30
2331812CR	C	3	18	57.3	63	12	6	58	20	8	30
2241912C	A	4	19	76	84	12	6	68	20	8	40
2341812CL	B	4	18	76.5	84	12	6	68	20	8	40
2341812CR	C	4	18	76.5	84	12	6	68	20	8	40
2251820C	A	5	18	90	100	16	6	78	25	8	50
2351720CL	B	5	17	90.2	100	16	6	78	25	8	50
2351720CR	C	5	17	90.2	100	16	6	78	25	8	50
2261820C	A	6	18	108	120	16	6	93	25	8	60
2361720CL	B	6	17	108.2	120	16	6	93	25	8	60
2361720CR	C	6	17	108.2	120	16	6	93	25	8	60

油管接头



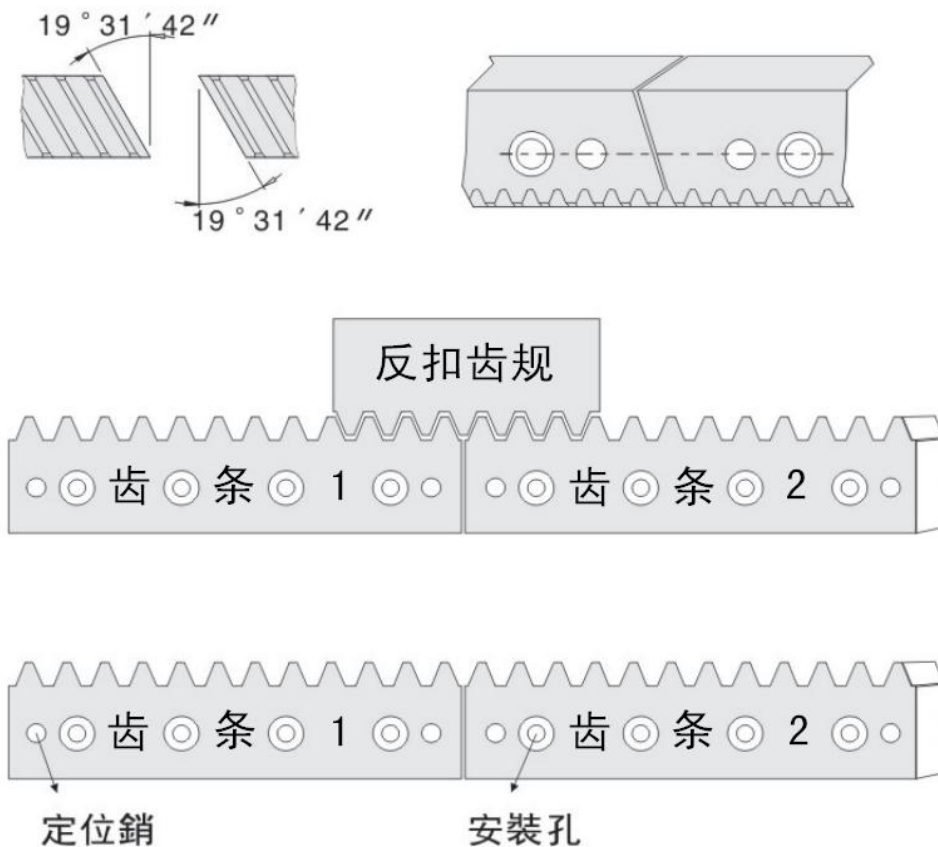
D	L	d	s
Φ4	17	6	10、12
Φ6	18	8	18

齿条安装连接说明

为了可以更顺利地安装拼接使用齿条，标准齿条的两端部将会加工为半齿齿底齿端面为负公差，以方便与下一支齿条的端面半齿齿底连接成一个全齿，齿条通过拼接来实现长距离使用。

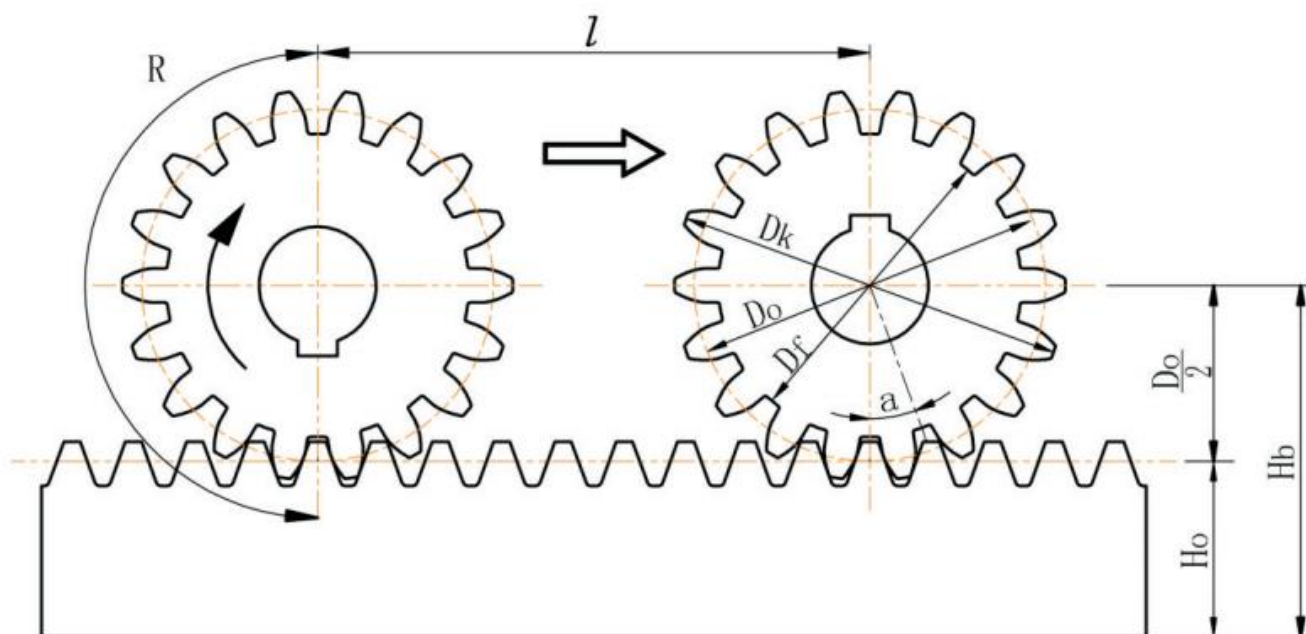
齿条安装时在齿廓角上预钻安装孔，组装时需钻孔，同样可以再增加孔，安装螺丝需要通过扭力扳手锁紧，用 12.9 扭矩固定内六角螺丝。对于 0.5 米长度的齿条，必须安装定位销。如果使用于高负载的配对齿条时，建议检查负载下的连接反应。

齿条快捷安装方法



- 1.用螺丝预紧固定齿条的位置。
- 2.用反扣齿规辅助安装续接齿条。
- 3.调整好后检验齿条的直线度、平行度和各齿条之间的平行度。
- 4.在检验完后，根据预紧力将齿条紧固，用强度为 12.9 扭矩紧固螺丝，再安装定位销。

齿轮齿条安装距的计算



1.直齿轮与直齿条

安装距 $H_b = H_o + D_0/2$

H_o 齿条节线高度 (齿条总高度减去模数 M)

D_0 齿轮分度圆直径 (模数 M 乘以齿数 Z)

2.斜齿轮与斜齿条

安装距 $H_b = H_o + D_0/2$

H_o 齿条节线高度 (齿条总高度减去模数 M)

D_0 齿轮分度圆直径 (模数 M 乘以齿数 Z 除以 \cos 螺旋角 β)



均盛精密机械（南京）有限公司

Nanjing junsheng Electromechanical Co.,Ltd.

地址(ADD)：江苏省南京市江宁区天元东路 1009 号

电话(TEL)：025-51193332

传真(FAX)：025-51193332

邮箱(E-MAIL)：3516347152@qq.com

网址：www.jschitiao.com